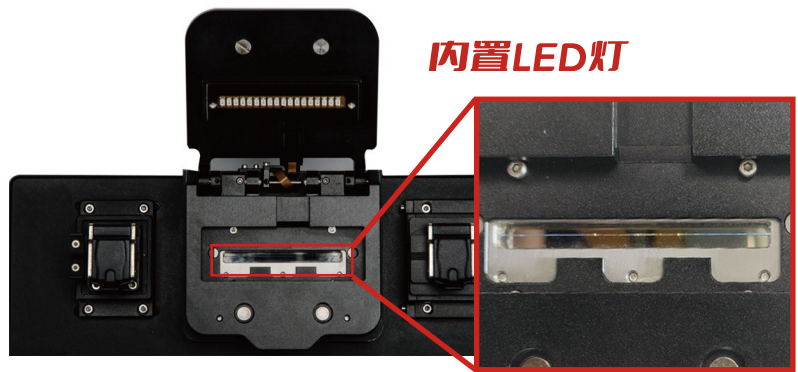


## 产品全方位展示

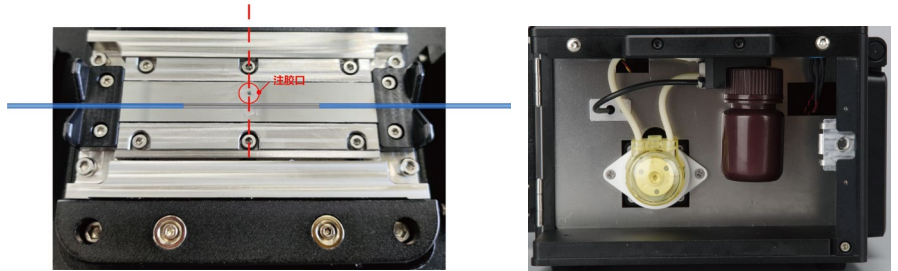


## 产品特性和功能

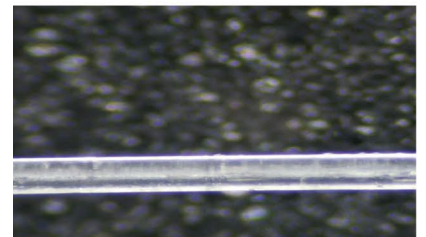
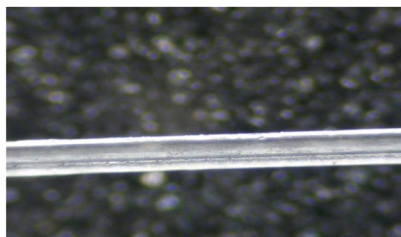
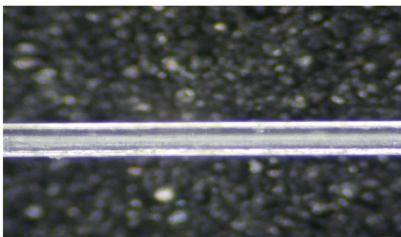
内置LED辅助照明灯  
方便观测胶水液面



自动注胶与自动清洁  
方便操作与维护



## 部分涂覆结果展示



## 产品参数

型号	FR-100	FR-101
光纤材质/数量	单芯石英光纤	
涂覆模具	石英玻璃	
涂覆直径	195μm, 255μm, 280μm, 320μm, 450μm, 600μm, 670μm, 850μm, 1000μm	
涂覆长度	4mm~50mm, 精度±20%	
适用UV树脂	丙烯酸酯	
UV固化灯	上下两组LED, 功率、时间可调	
注胶方式	手动和自动	
涂覆参数	35组	
拉力参数	—   40组	
其他	LED辅助照明, 方便观测胶水液面, 客户自行更换涂覆模具	
数据存储	涂覆和拉力测试1000个	
拉力   拉力机构	—   配备	
拉力   拉力范围	—   约0.2~2.0kgf	
电源/电池	外接适配器, 输入: AC100~240V(50/60Hz), 输出: DC11~13.5V 5A / 5200mAh	
尺寸/重量	170mm(L)×250mm(W)×176mm(H)/4.3kg   170mm(L)×250mm(W)×170mm(H)/4.8kg	

## 产品配置

名称	型号	数量
光纤涂覆机	FR-100/FR-101	1台
涂覆模具	FR-100-MOLD-280	1套
交流电源线	ACC-97	1个
交流适配器	ADC-97	1个
U盘	—	1个
工具	HEX-01/02/03	1套(M3/M2.5/M2)
快速操作	FR-100-ORG-100	1份

## 可选配置

名称	型号	规格
195um直径涂覆模具	FR-100-MOLD-195	涂覆直径约为195um, 涂覆长50mm
255um直径涂覆模具	FR-100-MOLD-255	涂覆直径约为255um, 涂覆长50mm
280um直径涂覆模具	FR-100-MOLD-280	涂覆直径约为280um, 涂覆长50mm
320um直径涂覆模具	FR-100-MOLD-320	涂覆直径约为320um, 涂覆长50mm
450um直径涂覆模具	FR-100-MOLD-450	涂覆直径约为450um, 涂覆长50mm
600um直径涂覆模具	FR-100-MOLD-600	涂覆直径约为600um, 涂覆长50mm
670um直径涂覆模具	FR-100-MOLD-670	涂覆直径约为670um, 涂覆长50mm
850um直径涂覆模具	FR-100-MOLD-850	涂覆直径约为850um, 涂覆长50mm
1000um直径涂覆模具	FR-100-MOLD-1000	涂覆直径约为1000um, 涂覆长50mm
胶瓶	FR-100-BTL-01	UV固化树脂容器
蠕动泵组件	FR-100-PUMP-01	蠕动泵, 蠕动泵管, 泵头

以上内容如有更改, 恕不提前通知。