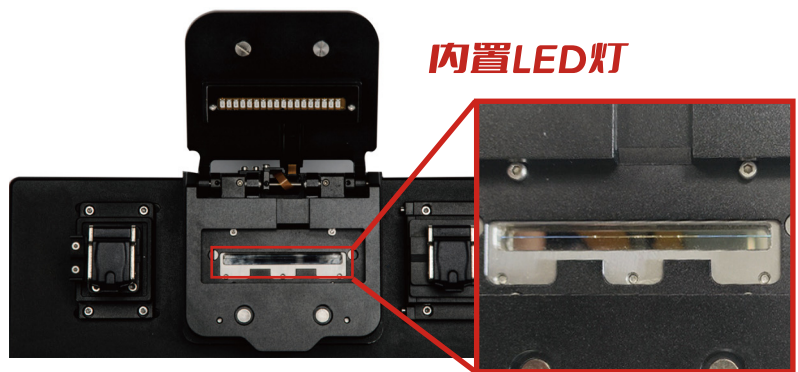


产品全方位展示

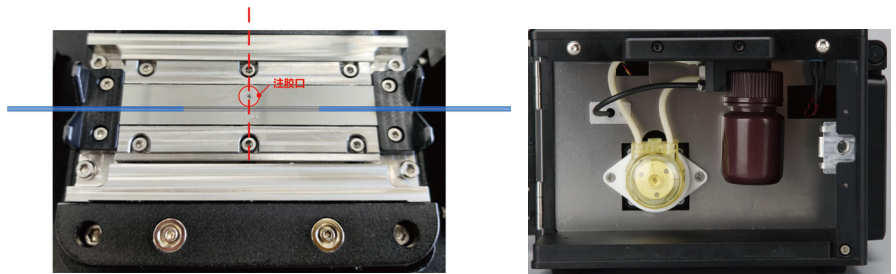


产品特性和功能

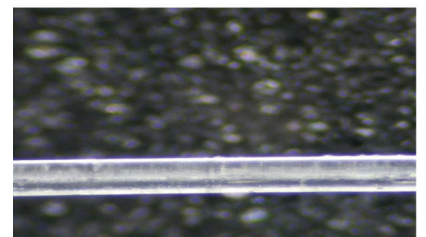
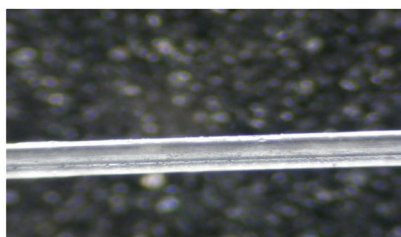
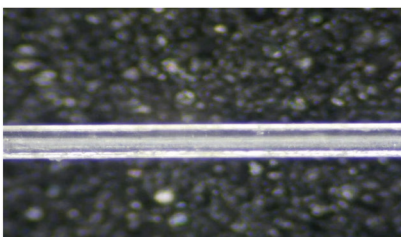
内置LED辅助照明灯
方便观测胶水液面



自动注胶与自动清洁
方便操作与维护



部分涂覆结果展示



产品参数

型号	FR-100	FR-101
光纤材质/数量	单芯石英光纤	
涂覆模具	石英玻璃	
涂覆直径	195 μ m, 255 μ m, 280 μ m, 320 μ m, 450 μ m, 600 μ m, 670 μ m, 850 μ m, 1000 μ m	
涂覆长度	4mm~50mm, 精度 \pm 20%	
适用UV树脂	丙烯酸酯	
UV固化灯	上下两组LED, 功率、时间可调	
典型涂覆时间	注胶20s, 固化4秒, 20mm涂覆长度, DSM950-200(测试环境温度: 25 $^{\circ}$ C)	
涂覆参数	35组	
拉力参数	—	40组
其他	LED辅助照明, 方便观测胶水液面, 客户自行更换涂覆模具	
数据存贮	涂覆和拉力测试1000个	
拉力	拉力机构 —	配备
	拉力范围 —	约0.2~2.0kgf
电源	外接适配器, 输入: AC100~240V(50/60Hz), 输出: DC11~13.5V 5A	
尺寸/重量	170mm(L) \times 250mm(W) \times 176mm(H)/4.3kg 170mm(L) \times 250mm(W) \times 170mm(H)/4.8kg	

以上内容如有更改, 恕不提前通知。

产品配置

名称	型号	数量
主机	FR-100/FR-101	1台
涂覆模具	FR-100-MOLD-28	1套
交流电源线	ACC-97	1根
交流适配器	ADC-97	1根
U盘	—	—
工具	HEX-01/02/03	1套(M3/M2.5/M2)
快速操作	FR-100-ORG-100	1份

可选配置

名称	型号	数量
195 μ m直径涂覆模具	FR-100-MOLD-195	涂覆直径约为195 μ m, 涂覆长50mm
255 μ m直径涂覆模具	FR-100-MOLD-255	涂覆直径约为255 μ m, 涂覆长50mm
280 μ m直径涂覆模具	FR-100-MOLD-280	涂覆直径约为280 μ m, 涂覆长50mm
320 μ m直径涂覆模具	FR-100-MOLD-320	涂覆直径约为320 μ m, 涂覆长50mm
450 μ m直径涂覆模具	FR-100-MOLD-450	涂覆直径约为450 μ m, 涂覆长50mm
600 μ m直径涂覆模具	FR-100-MOLD-600	涂覆直径约为600 μ m, 涂覆长50mm
670 μ m直径涂覆模具	FR-100-MOLD-670	涂覆直径约为670 μ m, 涂覆长50mm
850 μ m直径涂覆模具	FR-100-MOLD-850	涂覆直径约为850 μ m, 涂覆长50mm
1000 μ m直径涂覆模具	FR-100-MOLD-1000	涂覆直径约为1000 μ m, 涂覆长50mm
胶瓶	FR-100-BTL-01	UV固化树脂容器
蠕动泵组件	FR-100-PUMP-01	蠕动泵, 蠕动泵管, 泵头