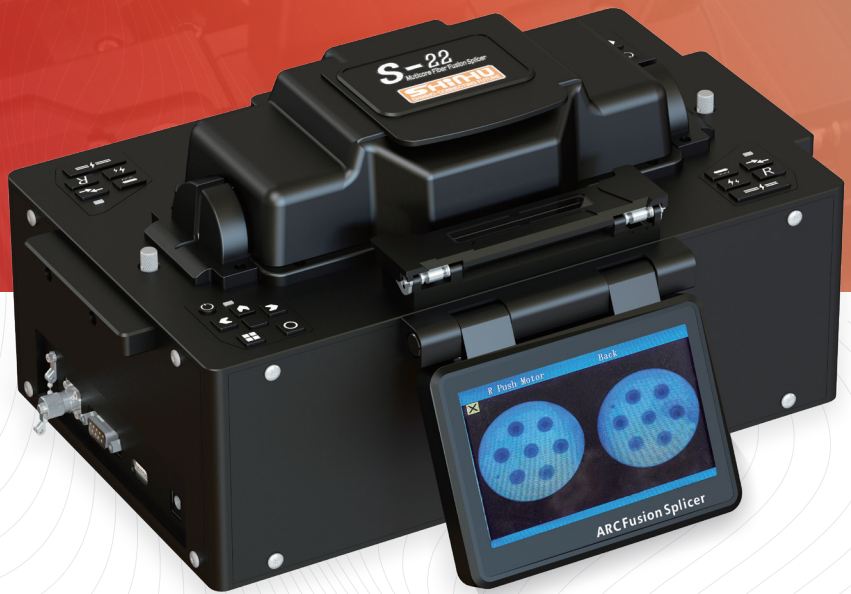


SHINHO
CONNECTING FUTURE



S-22 多芯光纤熔接机

S-22 Multi-Core Fiber Fusion Splicer

全自动光纤对准和熔接

单通道损耗0.15dB

紧凑而强大的设计

360度精确光纤对准

增强型电弧校准技术

先进的等离子体区域控制技术

双端视图和侧视观察系统

可充电锂电池，便于户外工作



搜索S-22观看视频

产品参数

型号	S-22	
适用光纤类型	通讯光纤 多芯光纤	单模(SM), 多模(MM), 色散位移(DS), 非零色散位移(NZDS), 掺铒光纤(EDF) 2, 4, 6, 7, 8芯光纤
包层直径	125~250μm	
涂覆层直径	250~900μm	
光纤切割长度	9~15mm(标准值)	
光纤端面直视	具备PAS、光纤端面直视功能	
典型熔接损耗	SMF: 0.03dB; 4芯光纤: 0.05dB(单通道); 7芯光纤: 0.15dB(单通道)	
典型熔接时间	单芯<20s; 多芯<2分钟	
操作模式	手动、自动	
加热模式	手动、自动	
加热时间	典型30S 可自定义	
电极寿命	可熔接2000次以上, 用户方便更换电极	
熔接程序	40组熔接模式	
数据存储	可存储10000组熔接结果, 100组光纤图像	
显示器尺寸	5.0英寸高分辨率彩色液晶显示器	
数据接口	USB2.0接口, RS232接口, 数据导出、软件升级、可定制输出信号	
机器尺寸/重量	330mm(L)×205mm(W)×172mm(H)/6.4kg	
工作温度/储存温度	-10°C~+50°C/-20°C~+60°C	
供电	外接适配器, 输入: AC100~240V(50/60Hz); 输出: DC11~13.5V 5A	

标准配置

名称	数量
多芯光纤熔接机	1台
光纤切割刀	1把
米勒钳	1把
夹具	1副
电极针	1副
光纤适配器	1副
U盘	1个
适配器	1个
电源线	1个
携带箱	1个



以上内容如有更改, 恕不提前通知。

SHINHO
CONNECTING FUTURE

电话: 400-119-1096
邮箱: sales@xhfiber.com
网址: www.xhfiber.com.cn



上海相和光纤通信有限公司
安徽相和通信有限公司
地址: 中国(安徽)自由贸易试验区蚌埠片区蚌埠市高新路621号