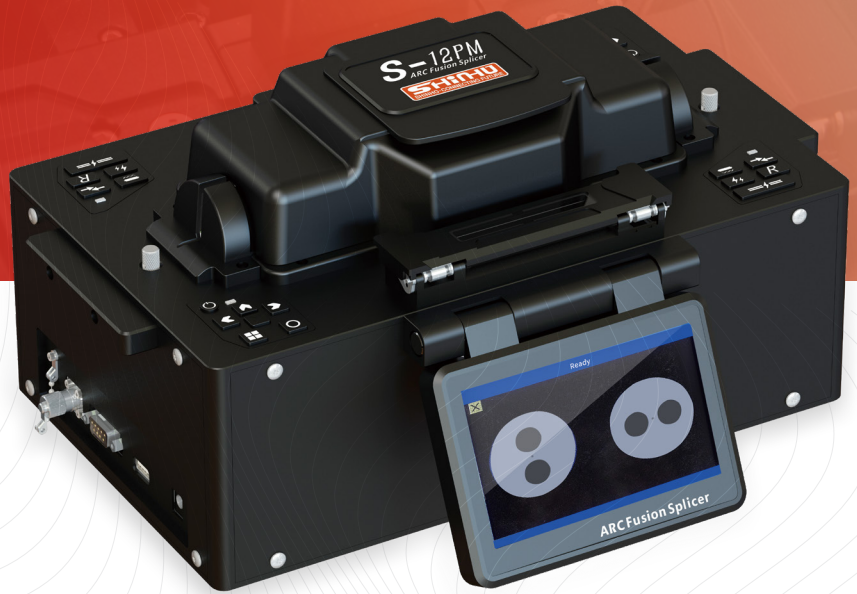


SHINHO

CONNECTING FUTURE

相和通信 连接未来



全自动双猫眼

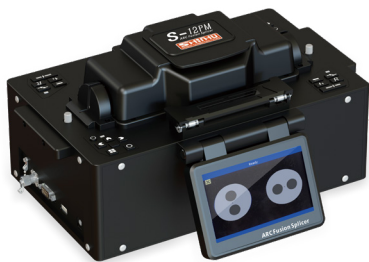
S-12系列 保偏光纤熔接机

S-12 Series Polarization Maintaining Fiber Fusion Splicer



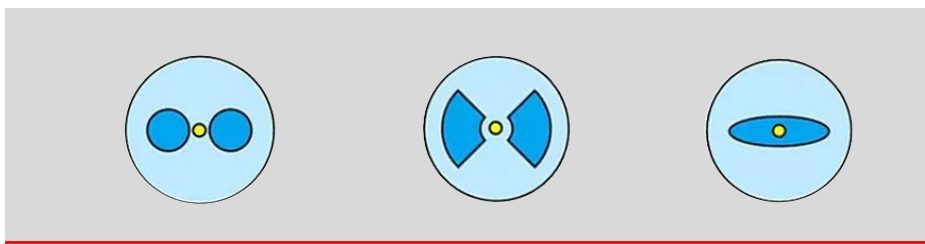
搜索S-12观看视频

产品全方位展示

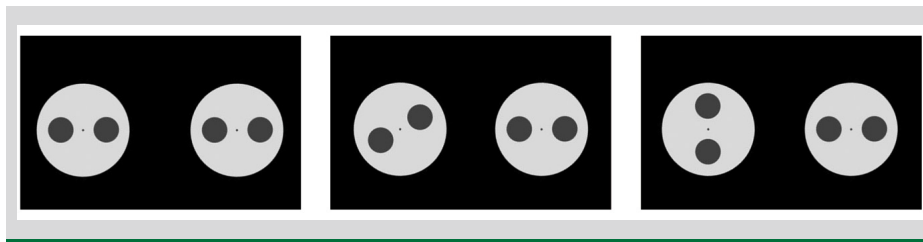


产品特性和功能

适用保偏光纤类型
熊猫、领结、椭圆



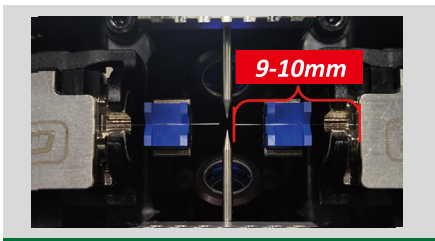
适用于不同角度光纤对准
0°、45°、90°均可自动对准



光纤端面直视
具备PAS(廓线)、EV(双端面)直视功能



光纤切割长度: 9-10mm(标准值)



消光比: 36.8dB(标准值)



基准点



熔接后

产品参数

型号	S-12PMS	S-12PM	S-12PM+
适用光纤类型	通讯光纤 保偏光纤 SM(单模), MM(多模), DS(色散位移), NZDS(非零色散位移) 熊猫光纤、领结光纤、椭圆光纤		
包层直径	60~80μm	80~125μm	125~400μm
涂覆层直径	135~900μm		
光纤切割长度	9~10mm(标准值)		
光纤端面直视	具备PAS、光纤端面(双端面)直视功能		
典型熔接损耗	SMF: 0.03dB; NZDSF: 0.05dB; MMF: 0.02dB; PMF: 0.06dB		
典型熔接时间	20秒(SMF/MMF); 60秒(PMF)		
回波损耗	优于60dB		
操作模式	手动、自动		
加热模式	手动、自动		
加热时间	典型25秒 可自定义		
消光比	36.8dB		
拉力测试	1.96(+0%~+20%)		
保偏熔接功能	支持0°, 45°, 90°光纤熔接		
熔接程序	40组熔接模式		
电极寿命	可熔接2000次以上, 用户方便更换电极		
数据存储	可存储10000个熔接结果, 100组光纤图像		
显示器尺寸	5.0英寸高分辨率彩色液晶显示器		
数据接口	USB2.0接口, RS232接口, 数据导出、软件升级、可定制输出信号		
机器尺寸/重量	330mm(L)×205mm(W)×172mm(H)/6.3kg		
工作温度/储存温度	-10°C~+50°C/-20°C~+60°C		
供电	外接适配器, 输入: AC100~240V (50/60Hz); 输出: DC12.0V~10.0A		

以上内容如有更改, 恕不提前通知。

标准配置

名称	数量	名称	数量	名称	数量
S-12PMS熔接机	1台	S-12PM熔接机	1台	S-12PM+熔接机	1台
X-53D切割刀	1把	X-50F切割刀	1把	—	—
米勒钳	1把	米勒钳	1把	米勒钳	2把
夹具	1对	夹具	2对	夹具	3对
电极针	1副	电极针	1副	电极针	1副
光纤适配器	1副	光纤适配器	1副	光纤适配器	1副
U盘	1个	U盘	1个	U盘	1个
适配器	1个	适配器	1个	适配器	1个
电源线	1个	电源线	1个	电源线	1个
携带箱	1个	携带箱	1个	携带箱	1个

其他产品

多芯光纤熔接机

大芯径光纤熔接机

大芯径光纤切割刀

小芯径光纤熔接机

光纤涂覆机

光纤热剥器

超声波切割刀

多功能光纤熔接机

六马达干线光纤熔接机

带状光纤熔接机

光纤切割刀

光时域反射仪

光功率计

稳定光源



相和通信 连接未来

电话：400-119-1096

邮箱：sales@xhfiber.com

网址：www.xhfiber.com.cn



上海相和光纤通信有限公司
安徽相和通信有限公司

地址：中国（安徽）自由贸易试验区蚌埠片区蚌埠市高新路621号