



FR-100/FR-101

光纤涂覆机

Fiber Recoater



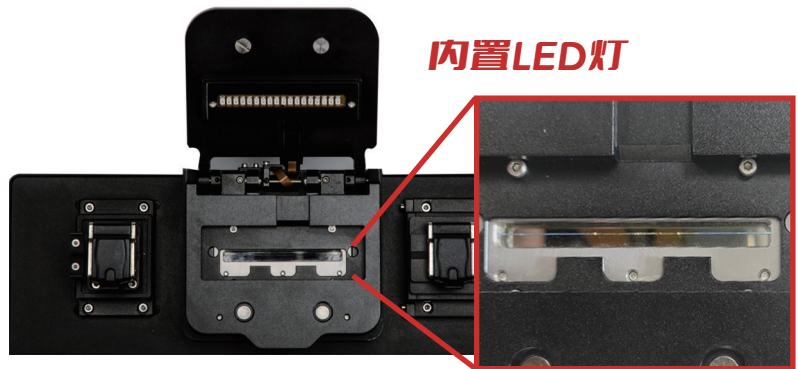
搜FR-101观看视频

产品全方位展示

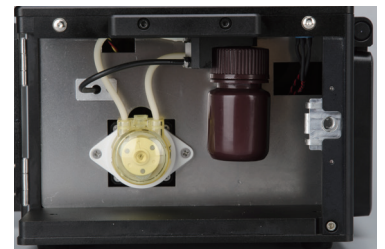
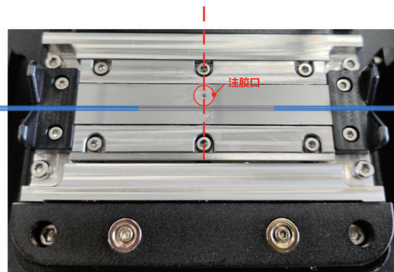


产品特性和功能

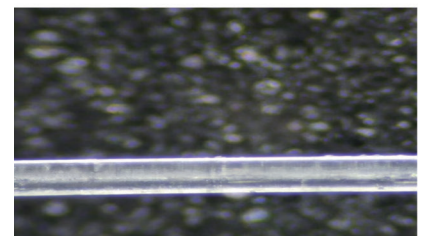
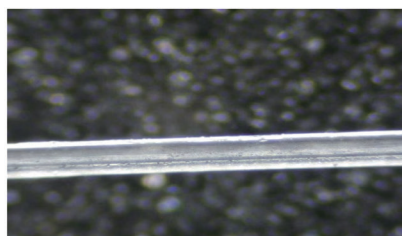
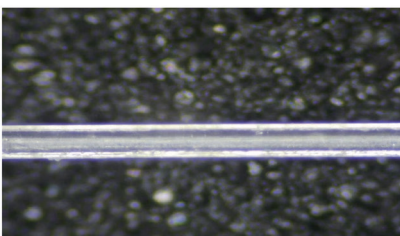
内置LED辅助照明灯
方便观测胶水液面



自动注胶与自动清洁
方便操作与维护



部分涂覆结果展示



产品参数

| 项目 | FR-100 | FR-101 |
|---------|---|-------------|
| 光纤材质/数量 | 单芯石英光纤 | |
| 涂覆模具 | 石英玻璃 | |
| 涂覆直径 | 195μm, 255μm, 280μm, 320μm, 450μm, 600μm, 670μm, 850μm, 1000μm | |
| 涂覆长度 | 4mm~50mm, 精度±20% | |
| 适用UV树脂 | 丙烯酸酯 | |
| UV固化灯 | 上下两组LED, 功率、时间可调 | |
| 典型涂覆时间 | 注胶20s, 固化4秒, 20mm涂覆长度, DSM950-200(测试环境温度: 25°C) | |
| 涂覆参数 | 35组 | |
| 拉力参数 | — | 40组 |
| 其他 | LED辅助照明, 方便观测胶水液面, 客户自行更换涂覆模具 | |
| 数据存储 | 涂覆和拉力测试2000个 | |
| 拉力 | — | 配备 |
| 拉力机构 | — | — |
| 拉力范围 | — | 约0.2~2.0kgf |
| 电源 | 外接适配器, 输入: AC100~240V(50/60Hz), 输出: DC11~13.5V 5A | |
| 尺寸/重量 | 170mm(L)×250mm(W)×170mm(H)/4.3kg 170mm(L)×250mm(W)×176mm(H)/4.8kg | |

产品配置

| 品名 | 型号 | 数量 |
|-------|-----------------|-----------------|
| 主机 | FR-100/FR-101 | 1台 |
| 涂覆模具 | FR-100-MOLD-280 | 1套 |
| 交流电源线 | ACC-97 | 1根 |
| 交流适配器 | ADC-97 | 1根 |
| U盘 | — | 1个 |
| 工具 | HEX-01/02/03 | 1套 (M3/M2.5/M2) |
| 快速操作 | FR-100-QRG-100 | 1份 |

可选配置

| 品名 | 型号 | 数量 |
|--------------|------------------|-----------------------|
| 195μm直径涂覆模具 | FR-100-MOLD-195 | 涂覆直径约为195μm, 涂覆长50mm |
| 255μm直径涂覆模具 | FR-100-MOLD-255 | 涂覆直径约为255μm, 涂覆长50mm |
| 280μm直径涂覆模具 | FR-100-MOLD-280 | 涂覆直径约为280μm, 涂覆长50mm |
| 320μm直径涂覆模具 | FR-100-MOLD-320 | 涂覆直径约为320μm, 涂覆长50mm |
| 450μm直径涂覆模具 | FR-100-MOLD-450 | 涂覆直径约为450μm, 涂覆长50mm |
| 600μm直径涂覆模具 | FR-100-MOLD-600 | 涂覆直径约为600μm, 涂覆长50mm |
| 670μm直径涂覆模具 | FR-100-MOLD-670 | 涂覆直径约为670μm, 涂覆长50mm |
| 850μm直径涂覆模具 | FR-100-MOLD-850 | 涂覆直径约为850μm, 涂覆长50mm |
| 1000μm直径涂覆模具 | FR-100-MOLD-1000 | 涂覆直径约为1000μm, 涂覆长50mm |
| 胶瓶 | FR-100-BTL-01 | UV固化树脂容器 |
| 蠕动泵组件 | FR-100-PUMP-01 | 蠕动泵, 蠕动泵管, 泵头 |

其他产品

多芯光纤熔接机

大芯径光纤熔接机

大芯径光纤切割刀

小芯径光纤熔接机

光纤涂覆机

光纤热剥器

超声波切割刀

多功能光纤熔接机

6马达干线光纤熔接机

带状光纤熔接机

光纤切割刀

光时域反射仪

光功率计

稳定光源

相和通信 连接未来

电话：400-119-1096

邮箱：sales@xhfiber.com

网址：www.xhfiber.com.cn



上海相和光纤通信有限公司
安徽相和通信有限公司

地址：中国（安徽）自由贸易试验区蚌埠片区蚌埠市高新路621号